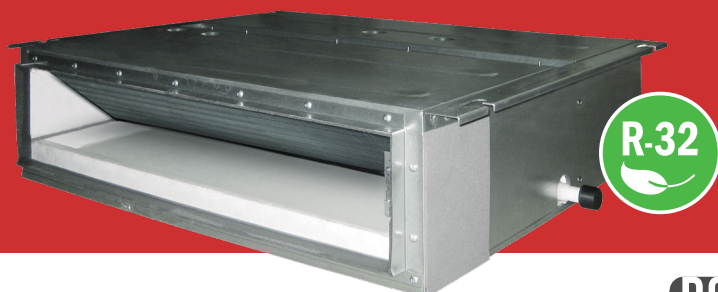


### Karta katalogowa



## Klimatyzator kanałowy L01 R32



### MODEL

			GIA-D-12L01R32	GIA-D-18L01R32	GIA-D-24L01R32	GIA-D-36L01R32
		Jednostka wew.	GIA-DI-12L01-R32	GIA-DI-18L01-R32	GIA-DI-24L01-R32	GIA-DI-36L01-R32
		Jednostka zew.	GIA-UO-12L01-R32	GIA-UO-18L01-R32	GIA-UO-24L01-R32	GIA-UO-36L01-R32
Zasilanie		V,F,HZ	220-240V (1Faza ~ 50Hz)			
Chłodzenie	Wydajność	kW	3,50	5,00	7,00	10,00
		Btu/h	11900	17000	23800	34100
	Pobór mocy	W	950	1550	2100	3200
	SEER	-	6,10	6,10	6,80	6,10
Klasa energetyczna		Chłodzenie	A++	A++	A++	A++
Grzanie	Wydajność	kW	4,00	5,50	8,00	12,00
		Btu/h	13600	18700	27200	40900
	Pobór mocy	W	1050	1450	2250	3400
	SCOP	-	12,95	12,90	12,09	12,03
Klasa energetyczna		Grzanie	A+	A+	A+	A+
WŁAŚCIWOŚCI						
Jednostka wewnętrzna	Moc akustyczna	dB(A)	38/36/34	42/39/36	39/37/36	44/42/40
	Ciśnienie akust.	Pa	25	25	25	37
	Przepływ pow.	m³/h	650	950	1200	1800
	Temperatura pracy	°C	16~30	16~30	16~30	16~30
Jednostka zewnętrzna	Moc akustyczna	dB(A)	61	65	61	67
	Ciśnienie akust.	dB(A)	55,5	56	56	59,5
	Przepływ pow.	m³/h	3000	3000	3600	5900
	Temperatura pracy	°C	-20~48 / -20~24	-20~48 / -20~24	-20~48 / -20~24	-20~48 / -20~24
Czynnik chłodniczy	Typ / Napełnienie	R32/Kg	0,78	1,0	1,6	2,5
	Dodatkowe napełnienie > 5m	g/m	16	16	40	40

### WYMIARY I WAGA

Jednostka wewnętrzna	Wym. netto (Dł. x Wys. x Szer.)	mm	700x200x450	1000x200x450	1300x220x450	1000x300x700
	Waga netto	Kg	19	25	30	40
Jednostka zewnętrzna	Wym. netto (Dł. x Wys. x Szer.)	mm	818x596x302	818x596x302	892x698x340	940x820x460
	Waga netto	Kg	37	39	53	83

### PODŁĄCZENIA

Rura chłodnicza	Ciecz - Gaz	cal	1/4" - 3/8"	1/4"-1/2"	3/8"-5/8"	3/8"-5/8"
	Długość max.	m	30	35	50	65
	Nachylenie	m	15	20	25	30
Podłączenia elektryczne	Komunikacja	-	2x2,5+T	2x2,5+T	2x2,5+T	2x2,5+T
	Zasilanie	-	2x2,5+T	2x2,5+T	2x2,5+T	2x2,5+T
Kod EAN			8435483812550	8435483812543	8435483812536	8435483812529

## MODEL

			GIA-D-42L01R32	GIA-D-48L01R32	GIA-DT3-48L01R32	GIA-DT3-60L01R32
Jednostka wew.			GIA-DI-42L01-R32	GIA-DI-48L01-R32	GIA-DI-48L01-R32	GIA-DI-60L01-R32
Jednostka zew.			GIA-U0-42L01-R32	GIA-U0-48L01-R32	GIA-U0T3-48L01-R32	GIA-U0T3-60L01-R32
Zasilanie			V,F,HZ	220-240V (1 Faza ~ 50Hz)	380-415V (3 Faza ~ 50Hz)	
Chłodzenie	Wydajność	kW	12,10	13,40	13,40	16,00
		Btu/h	41200	45700	45700	54500
	Pobór mocy	W	4100	4450	5700	5450
	SEER	-	5,80	6,10	5,60	6,10
	Klasa energetyczna	Chłodzenie	A+	A++	A+	A++
Grzanie	Wydajność	kW	13,50	15,50	15,50	17,00
		Btu/h	46000	52800	52800	58000
	Pobór mocy	W	4100	4600	4450	5000
	SCOP	-	-	11,87	11,87	11,60
	Klasa energetyczna	Grzanie	-	-	-	-
WŁAŚCIWOŚCI						
Jednostka wewnętrzna	Moc akustyczna	dB(A)	40/39/37	41/40/38	41/40/38	41/39/38
	Ciśnienie akusty.	Pa	50	50	50	50
	Przepływ pow.	m³/h	2000	2200	2200	2400
	Temperatura pracy	°C	16~30	16~30	-20~48/-20~24	-20~48/-20~24
Jednostka zewnętrzna	Moc akustyczna	dB(A)	71	71	72	72
	Ciśnienie akusty.	dB(A)	55	56	57	57
	Przepływ pow.	m³/h	5900	5900	5900	6600
	Temperatura pracy	°C	-20~48 / -20~24	-20~48 / -20~24	-20~48 / -20~24	-20~48 / -20~24
Czynnik chłodniczy	Typ / Napężnienie	R32/Kg	2,8	2,8	2,8	3,6
	Dodatkowe napężnienie > 5m	g/m	40	40	40	40
WYMIARY I WAGA						
Jednostka wewnętrzna	Wym. netto (Dł. x Wys. x Szer.)	mm	1400x300x700	1400x300x700	1400x300x700	1400x300x700
	Waga netto	Kg	49	49	49	56
Jednostka zewnętrzna	Wym. netto (Dł. x Wys. x Szer.)	mm	940x820x460	940x820x460	940x820x460	900x1345x340
	Waga netto	Kg	91	95	99	112
PODŁĄCZENIA						
Rura chłodnicza	Ciecz - Gaz	cal	3/8" - 5/8"	3/8"-5/8"	3/8"-5/8"	3/8"-5/8"
	Długość max.	m	75	75	75	75
	Nachylenie	m	30	30	30	30
Podłączenia elektryczne	Komunikacja	-	2x4+T	2x6+T	4x2,5+T	4x2,5+T
	Zasilanie	-	2x2,5+T	2x2,5+T	2x2,5+T	2x2,5+T
Kod EAN			9435483816718	8435483816701	8435483812512	8435483812505

### Uwaga

1. Nominalna wydajność chłodnicza opiera się na warunkach: temperatura wewnątrz 27 °C DB (80.6 °F), 19 °C WB (60 °F) temperatura zewnętrzna: 35 (95.4°F) dB / 24°C (75.6°F) WB.
2. "1" został badany w warunkach naturalnych "2" został zbadany w warunkach nominalnych zgodnie z normą CE.
3. \*Wentylator na różnych prędkościach.